



KITA MIYAKE HOSPITAL



外科・消化器外科・消化器内科・循環器内科・心臓血管外科
整形外科・リハビリテーション科・内科

木太三宅病院



KITAMIYAKE
HOSPITAL

春の日だまりでありたい

最先端の医療と心を尽くす看護
ドアを入れれば ほっと心が安らぐ
ここに来るだけで 元気がでる
春の日だまりのような場所
そんな病院になりたいと考えました
「どうしました?」と「お大事に」の間に
最先端の医療技術と真心で最善を尽くす
あるべき病院のあり方を
もういちど考えてみました



受付(待合室)



診察室



地域の人達の健康と安心を支える
街中のホスピタルとして
28年の歴史を刻んだ木太三宅病院が
高機能の設備を整えた
新時代の病院として生まれ変わりました



病気は24時間眠りません
救急医療の病院としても
早急な対応を可能にした
設備と体制を整えています
「この街にあるだけで安心」
そう言っていただける
木太三宅病院を目指しています



快適さを病院の枠を越えて
考えてみました



ある程度のプライバシーを保てる
自分の空間に在るような快適さを
できるかぎり提供したい…
病院の枠を越え、療養型の施設に学んで
患者さんの生活空間を設計しました
看護の枠を越えてサービスを提供できる
心やすらぐ木太三宅病院を目指しています



処置室



内視鏡室



病室(4人床)

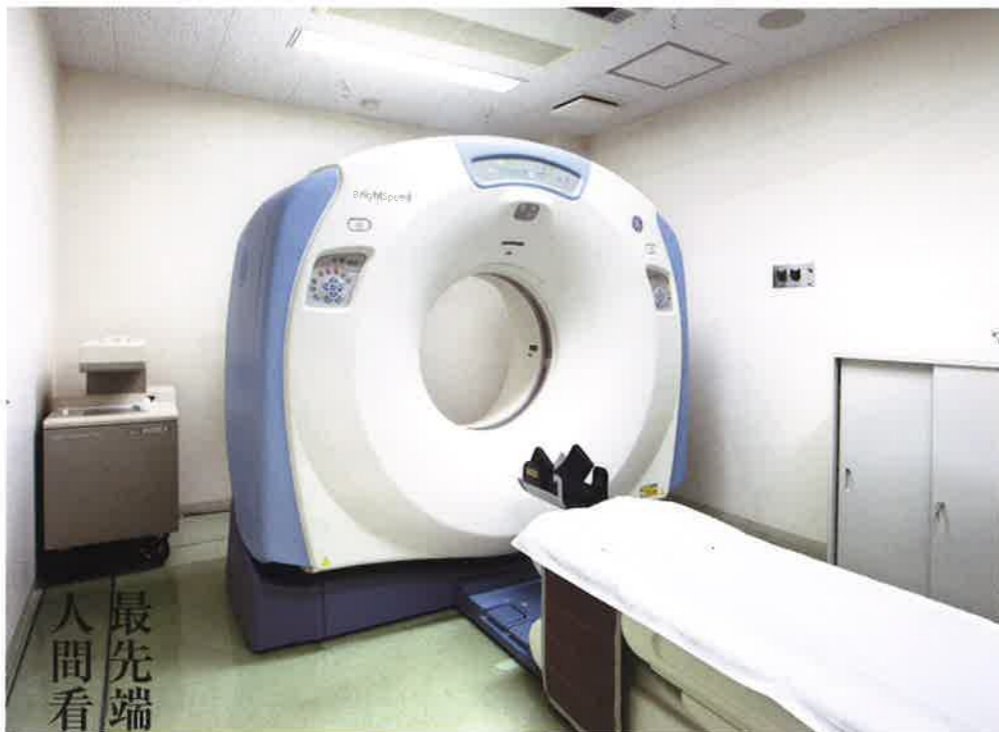
ナースステーション



介護浴室



緊急処置室



CT室



病室(個室)



病室(特別室)



浴室



X線室



手術室



食堂

可能な限り余裕の空間を確保し
ゆったりとしたイメージを大切にしました
また、回復期のリハビリ医療にも
積極的に取り組んでいます
身体だけではなく、心のケアも行える
一日も早く健康になることができる
生命力を生みだすような
春の日だまりでありたいと願っています

21世紀理想のホスピタルを目指し
IT化に備えた最先端の医療機器で
何よりも正確な診断と治療を行える
万全の環境を整えています
高機能の医療設備で軽減された負担
そこから生まれる余裕の時間と心を
患者さんへの目配り気配りに傾けます

最先端の医療技術が
人間看護の温かさを生む



電子カルテシステム





このシンボルマークは、医師と患者をそれぞれ赤とグレーのハートで表し、医療の象徴である「十字」を構成している。正確につながり合う2つのハートは、技術の先進性と信頼のコミュニケーションをあらわしている。

■医療設備

- DRX線テレビシステム
- デジタルX線システム
- デジタル画像ファイリングシステム
- マルチスライスCTスキャナ
- フルデジタル超音波画像診断装置
- ポータブルX線装置
- 電子内視鏡システム
(上部・下部消化管用)
- 腹腔鏡下手術用電子内視鏡システム
- 緊急血液生化学検査装置
- 血液ガス分析装置
- 心電計
(解析装置・負荷心電計・長時間心電計)
- 除細動器
- 呼吸機能検査装置
- 人工呼吸器
- プラズマ滅菌装置
- 呼吸循環動態モニタリングシステム
- 各種理学療法機



4F

浴室・介護浴室



3F

病室301~315
ナースステーション
食堂



2F

病室201~208
ナースステーション
回復室・処置室
手術室



1F

受付・会計・薬局
診察室1,2・処置室
CT室・X線室
内視鏡検査室
救急処置室
リハビリテーション





医療法人 三恵会
木太三宅病院

〒760-0080 香川県高松市木太町8区3836-7

Tel.087-867-3131

Fax.087-867-3133

診療時間

月～土 9:00～13:00 14:00～18:00

※但し急患の方はご相談下さい。

休診日

日曜日・祝祭日・水、土曜日の午後

ヴィヴァンケアセンター

香川県高松市木太町8区3836-7 Tel.087-867-3121

介護老人保健施設 ヴィヴァン

香川県高松市木太町9区4443-1 Tel.087-869-1111